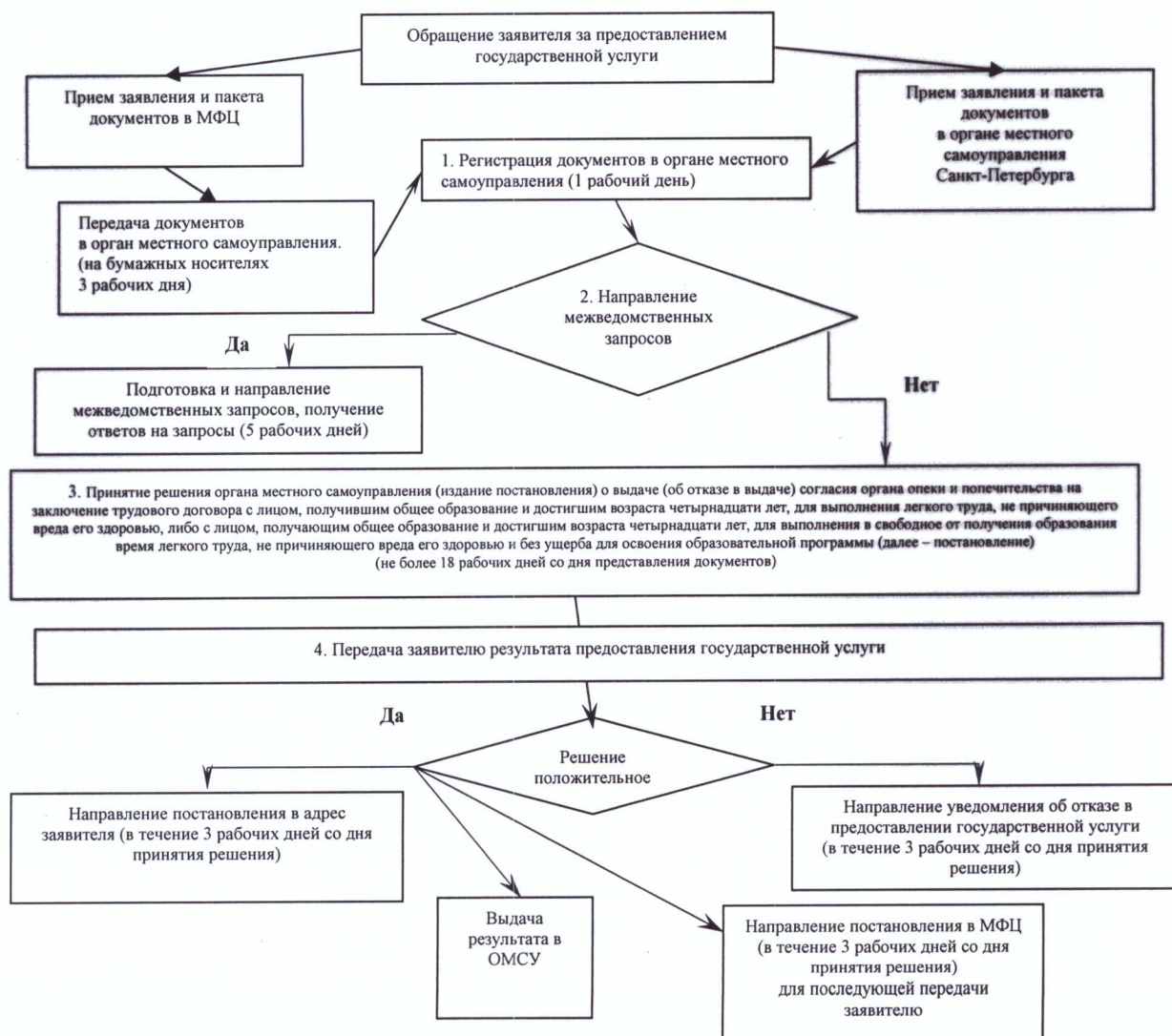


Приложение № 1

к Административному регламенту
по предоставлению Местной администрацией МО МО № 72,
осуществляющей отдельные государственные полномочия Санкт-Петербурга по организации и осуществлению деятельности по опеке и попечительству, назначению и выплате денежных средств на содержание детей, находящихся под опекой или попечительством, и денежных средств на содержание детей, переданных на воспитание в приемные семьи, в Санкт-Петербурге, государственной услуги по даче согласия органа опеки и попечительства на заключение трудового договора с лицом, получившим общее образование и достигшим возраста четырнадцати лет, для выполнения легкого труда, не причиняющего вреда его здоровью, либо с лицом, получающим общее образование и достигшим возраста четырнадцати лет, для выполнения в свободное от получения образования время легкого труда, не причиняющего вреда его здоровью и без ущерба для освоения образовательной программы

БЛОК-СХЕМА

ПРЕДОСТАВЛЕНИЯ ГОСУДАРСТВЕННОЙ УСЛУГИ ПО ДАЧЕ СОГЛАСИЯ ОРГАНА ОПЕКИ И ПОПЕЧИТЕЛЬСТВА НА ЗАКЛЮЧЕНИЕ ТРУДОВОГО ДОГОВОРА С ЛИЦОМ, ПОЛУЧИВШИМ ОБЩЕЕ ОБРАЗОВАНИЕ И ДОСТИГШИМ ВОЗРАСТА ЧЕТЫРНАДЦАТИ ЛЕТ, ДЛЯ ВЫПОЛНЕНИЯ ЛЕГКОГО ТРУДА, НЕ ПРИЧИНЯЮЩЕГО ВРЕДА ЕГО ЗДОРОВЬЮ, ЛИБО С ЛИЦОМ, ПОЛУЧАЮЩИМ ОБЩЕЕ ОБРАЗОВАНИЕ И ДОСТИГШИМ ВОЗРАСТА ЧЕТЫРНАДЦАТИ ЛЕТ, ДЛЯ ВЫПОЛНЕНИЯ В СВОБОДНОЕ ОТ ПОЛУЧЕНИЯ ОБРАЗОВАНИЯ ВРЕМЯ ЛЕГКОГО ТРУДА, НЕ ПРИЧИНЯЮЩЕГО ВРЕДА ЕГО ЗДОРОВЬЮ И БЕЗ УЩЕРБА ДЛЯ ОСВОЕНИЯ ОБРАЗОВАТЕЛЬНОЙ ПРОГРАММЫ



Приложение № 2

к Административному регламенту
по предоставлению Местной администрацией МО МО № 72,
осуществляющей отдельные государственные полномочия Санкт-Петербурга по организации и осуществлению деятельности по опеке и попечительству, назначению и выплате денежных средств на содержание детей, находящихся под опекой или попечительством, и денежных средств на содержание детей, переданных на воспитание в приемные семьи, в Санкт-Петербурге, государственной услуги по даче согласия органа опеки и попечительства на заключение трудового договора с лицом, получившим общее образование и достигшим возраста четырнадцати лет, для выполнения легкого труда, не причиняющего вреда его здоровью, либо с лицом, получающим общее образование и достигшим возраста четырнадцати лет, для выполнения в свободное от получения образования время легкого труда, не причиняющего вреда его здоровью и без ущерба для освоения образовательной программы

Справочные телефоны и адреса электронной почты местных администраций муниципальных образований Санкт-Петербурга

№ п/п	Наименование местной администрации органа местного самоуправления	Адрес местной администрации (с указанием почтового индекса) и адрес, по которому фактически располагаются специалисты по опеке и попечительству	Адрес электронной почты местной администрации	Контактный телефон главы местной администрации, факс (с указанием кода города)
1	Местная администрация муниципального образования муниципальный округ Коломна	Санкт-Петербург, наб. Крюкова канала, д.11 190068 Санкт-Петербург, наб. реки Пряжки, д.50 190121	makolomna@inbox.ru;	(812) 714-08-43, факс (812) 714-08-43
2	Администрация Внутригородского муниципального образования Санкт-Петербурга муниципального округа Сенной округ	190031, Санкт-Петербург, набережная реки Фонтанки, д. 89	msmoso@mail.wplus.net;	(812) 310-44-00, факс (812) 310-16-96
3	Местная администрация муниципального образования муниципальный округ Адмиралтейский округ	190000, Санкт-Петербург, ул.Декабристов, д.18	admiralokrug@mail.ru;	тел./факс (812) 312-31-83
4	Местная администрация Муниципального образования муниципальный округ Семеновский	191180, Санкт-Петербург, Большой Казачий пер., д. 5-7	ma@mosemenovskiy.ru;	тел. 764-89-53 факс 764-89-53

5	Местная администрация муниципального образования муниципальный округ Измайловское	190005, Санкт-Петербург, ул. Егорова, д. 18	moizspb@ru;	тел. 575-08-95 факс 575-08-95
6	Местная администрация муниципального образования муниципальный округ Екатерингофский	190020, Санкт-Петербург, Нарвский пр., д.16,	mob.spb@mail.ru	Телефон 785-26-08 телефон/факс (812)786- 88-91 факс и телефон 252-40-03
7	Местная администрация муниципального образования муниципальный округ № 7	199178, Санкт-Петербург, 12 линия В.О., д. 7	Mcmo7@yandex.ru ;	тел. 321-20-46, тел. 321-14-01 факс 321-14-00
8	Местная администрация внутригородского муниципального образования Санкт-Петербурга муниципальный округ Васильевский	199004, Санкт-Петербург, 4- я линия В.О.. д.45	mcmo8@mail.ru;	тел. 328-58-31, 323-32-61, 323-32-34 факс 328-58-31
9	Местная администрация муниципального образования муниципальный округ Гавань	199406, Санкт-Петербург, ул. Шевченко, дом 29	mogavan@mail.ru;	тел. 355-70-34 факс 355-54-19
10	Местная администрация внутригородского муниципального образования Санкт-Петербурга муниципальный округ Морской	199226, Санкт-Петербург, ул.Кораблестроител ей, д. 21, корп.1, лит.Д	brams10@mail.ru;	тел. /факс 356-55-22
11	Местная администрация внутригородского муниципального образования Санкт-Петербург муниципальный округ Остров Декабристов	199397, Санкт-Петербург, улица Кораблестроителей, д. 35, корп. 5	vestnik_mo11@mai l.ru;	тел. 351-19-13, 351-19- 14 тел./факс: 351-19-15
12	Местная администрация муниципального образования муниципальный округ Сампсониевское	194100, Санкт-Петербург, Б. Сампсониевский пр., д .86	mosamson@ mail.ru;	тел. 596-32-78 факс 596-32-78
13	Администрация муниципального образования муниципального округа Светлановское	194223 Санкт-Петербург, пр. Тореза, д. 35, к. 2	admin@mo- svetlanovskoe spb.ru;	тел. 550-20-06 факс 550-20-06

14	Местная Администрация муниципального образования Муниципальный округ Сосновское	194354, Санкт-Петербург, ул. Есенина, д. 7	masosnovskoe@po chtarf.ru;	тел. 511-65-05 факс 511-65-05
15	Местная администрация Муниципального образования Муниципальный округ № 15	194352, Санкт-Петербург, Сиреневый бульвар, д.18, корп.1, лит А	mo15@nevalink.net ;	тел. 516-63-77 факс 516-63-77
16	Местная администрация внутригородского муниципального образования Санкт-Петербурга муниципального округа Парнас	194356, Санкт-Петербург, проспект Энгельса, дом 131, корпус 1, литера А.	moparnas@ mail.ru	тел. 640-66-20 факс 640-66-21
17	Местная администрация внутригородского муниципального образования Санкт-Петербурга муниципальный округ Шувалово-Озерки	192284, СПб, пр. Луначарского, д.5,	mo@ozerkispb.ru	тел. 510-81-95 факс 510-86-81
18	Местная администрация муниципального образования Парголово	194362, Санкт-Петербург, поселок Парголово, ул. Ломоносова, д. 17	mapargolovo@poc htarf.ru	тел. 594-90-93 факс 594-87-28
19	Местная администрация муниципального образования поселок Левашово	194361, Санкт-Петербург, поселок Левашово, ул. Железнодорожная д ом, 46	molevashovo@yan dex.ru;	тел. 5949670 факс 5949286
20	Местная администрация Муниципального образования Муниципальный округ Гражданка	195256, Санкт-Петербург, пр.Науки, д.41	mo.grajdanka @mail.ru;	535-35-61, 535-36-26, 535-42-09
21	Местная Администрация внутригородского муниципального образования Санкт-Петербурга муниципальный округ Академическое	Гражданский проспект, дом 84, лит. А, Санкт-Петербург, Россия, 195257	momoa@list.ru;	телефон / факс (812) 555-26-59
22	Местная администрация внутригородского муниципального образования Санкт-Петербурга муниципального округа Финляндский округ	195221, Санкт-Петербург, пр. Металлистов, д.93, лит. А	mo20fo@yandex.ru ;	Факс (812)544-58-41 Телефон (812)545-00-21

23	Местная администрация внутригородского муниципального образования Санкт-Петербурга муниципальный округ № 21	195265, Санкт-Петербург, ул. Лужская, д. 10, лит.А	Okrug21@mail.ru;	тел. 532-35-62 факс 531-38-58
24	Местная администрация внутригородского муниципального образования Санкт-Петербурга муниципальный округ Пискаревка	195067 Санкт-Петербург, Пискаревский пр. д. 52, лит. А, пом. 38-Н	mopisrarevka@yandex.ru;	тел. 298-33-90 факс 298-3390
25	Местная администрация внутригородского муниципального образования Санкт-Петербурга муниципальный округ Северный	195274, Санкт-Петербург, Пр. Луначарского, дом 80, корп.1, литера А	mo_nord_spb@mail.ru;	Тел/факс 558-56-05
26	Местная Администрация внутригородского муниципального образования Санкт-Петербурга муниципальный округ Прометей	195276 Санкт-Петербург, ул. Тимуровская, д.8, корп.1	office@mo24-prometey.ru;	Тел/факс 590-98-01 558-68-11
27	Местная администрация муниципального образования муниципальный округ Княжево	198207, Санкт-Петербург, Ленинский пр., д. 119, корп.1	momo-25@yandex.ru;	тел. 377-15-17 факс 377-21-37
28	Местная администрация муниципального образования муниципальный округ Ульянка	1982621, Санкт-Петербург, ул. Генерала Симоняка, д. 9	mo-26@yandex.ru;	тел. 759-15-15 факс 759-15-15
29	Местная администрация муниципального образования муниципальный округ Дачное	198255, Санкт-Петербург, пр.Ветеранов, д. 69	Mo_dachnoe27@mail.ru;	тел. 752-94-19 факс 752-92-83
30	местная администрация муниципального образования муниципальный округ Автово	198152 Санкт-Петербург, ул. Краснопутиловская, д. 27	avtovo.spb@mail.ru;	т/факс (812) 785 00 47
31	Местная администрация муниципального образования муниципального	198095, Санкт-Петербург, ул. Оборонная,	narvokrug@yandex.ru;	тел. 786-77-66 факс 252-77-33

	округа Нарвский округ	д. 18, 198097 Санкт-Петербург, ул. Баррикадная, д. 36		
32	Местная администрация муниципального образования муниципальный округ Красненькая речка	198302, Санкт-Петербург, пр. Маршала Жукова д. 20	ma.redriver @mail.ru;	тел. 757-91-11 факс 757-27-83
33	Местная Администрация муниципального образования муниципальный округ Морские ворота	198184, Санкт-Петербург, Канонерский остров, дом 8а	mamv@pocharf.ru;	тел./факс 746-90-45 тел./факс 746-90-32
34	Местная администрация внутригородского муниципального образования Санкт-Петербурга поселка Петро-Славянка	196642, Россия, Санкт-Петербург, пос. Петро- Славянка, ул. Труда, д. 1. тел./факс 462-13-04	1@petro- slavyanka.ru;	тел./факс 462-13-04
35	Местная администрация внутригородского муниципального образования Санкт- Петербурга поселок Понтонный	196643, Санкт-Петербург, поселок Понтонный, ул. Александра Товпеко, д. 10	mail@mo- pontonniy.ru;	Тел/факс: 462 44 27
36	Местная Администрация внутригородского муниципального образования Санкт-Петербурга поселка Саперный	196644, Санкт-Петербург, поселок Саперный, ул. Дорожная, д. 2	mo.saperka@mail.r u;	Тел./факс 462-16-32
37	Местная администрация внутригородского муниципального образования Санкт-Петербурга поселка Усть-Ижора	196645, Санкт-Петербург, п. Усть-Ижора, Шлиссельбургское шоссе, д. 219	ust- izora.mamo@mail.r u	тел. 462-41-53 факс 462-44-81
38	Местная администрация внутригородского муниципального образования Санкт-Петербурга города Колпино	196655, Санкт-Петербург, г. Колпино, ул. Красная, д.1	Kolpino- mo@mail.ru;	тел. /факс 386-76-60
39	Местная администрация внутригородского муниципального образования Санкт-Петербурга поселок Металлострой	196641, Санкт-Петербург, п.Металлострой, ул.Центральная, дом 22	ma_vmo_met@mai l.ru;	Тел/факс: 464-95-71

	Сокращенно: (МА ВМО Санкт-Петербурга п.Металлострой)			
40	Местная администрация внутригородского Муниципального образования Санкт-Петербурга муниципальный округ Полюстрово	195253, Санкт-Петербург, пр. Энергетиков, д.70, к.3	mo.polustrovo@ma il.ru;	тел.226-55-07 факс 545-41-07
41	Местная администрация Внутригородского муниципального образования Санкт-Петербурга Муниципальный округ Большая Охта	195027, Санкт-Петербург, Тарасова ул., д. 9	munokrug@ bohta.spb.ru;	тел. 224-19-07 факс 224-19-07
42	Местная администрация муниципального образования муниципальный округ Малая Охта	195112, Санкт-Петербург, пр. Новочеркасский, д. 25, корп. 2, лит. А	mo.malayaoxta@m ail.ru	Телефон: 528-46-63, факс: 528-16-45
43	Местная Администрация муниципального образования муниципальный округ Пороховые	195298, Санкт-Петербург, проспект Косыгина, дом 27, корпус 1	moporohovie@mail .ru	тел. 524-29-03 факс 524-29-03
44	Местная администрация муниципального образования муниципальный округ Ржевка	195030, Санкт-Петербург, ул. Коммуны, д. 52	morjevka@mail.ru;	телефон/ факс 527-70-00 факс 527 -68-62
45	Местная Администрация муниципального образования город Красное Село	198320, Санкт-Петербург, пр. Ленина, д. 85	mo@krasnoe- selo.ru	тел. 741-14-27 факс 741-14-27
46	Местная администрация внутригородского муниципального образования Санкт - Петербурга Муниципальный округ Юго - Запад	198330, СПб, Петергофское шоссе, д.3, корп.2	mayz@pochtarf.ru;	тел./факс 745-79-33,
47	Местная администрация внутригородского муниципального образования Санкт-Петербурга муниципального округа Южно-Приморский	198332, Санкт-Петербург, ул. Доблести, д. 20, к. 1, литер А	ms38.spb@mail. ru;	тел. 745-47-66 745-46-44

48	Местная администрация внутригородского муниципального образования Санкт-Петербурга муниципального округа СОСНОВАЯ ПОЛЯНА	198264, Санкт-Петербург, ул. Пограничника Гарькавого, д.22, корп.3	ms39@mail.ru;	тел. 744-87-37 факс 744-05-39
49	Местная администрация внутригородского Муниципального образования Санкт-Петербурга Муниципального округ УРИЦК	198205, Санкт-Петербург, ул.П.Германа д.22	urizk@mail.ru;	тел. 735-11-33 факс 735-11-33
50	Местная администрация внутригородского муниципального образования Санкт-Петербурга муниципальный округ Константиновское	198264, Санкт-Петербург, пр. Ветеранов, д. 166, лит. А	mokrug41@mail.ru ;	тел. 300-48-80 факс 300-48-80
51	Местная Администрация внутригородского муниципального образования Санкт-Петербурга Муниципальный округ Горелово	198323, Санкт-Петербург, Красносельское шоссе, дом 46, литер А.	ma@mogorelovo.ru ;	тел. 413-55-87 факс 746-25-65
52	Местная Администрация муниципального образования муниципальный города Кронштадта	197760, Санкт-Петербург, город Кронштадт, ул. Зосимова д. 11, лит. А	info@makron- spb.ru	тел. 311-22-57 факс 435-23-97
53	Местная администрация города Зеленогорска	197720, Санкт-Петербург, г. Зеленогорск, ул. Исполкомская дом 5.	<u>mozelenogorsk@m</u> <u>ail.ru;</u>	тел/факс (812) 433-80-63
54	Местная администрация муниципального образования города Сестрорецка	197706, Санкт-Петербург, город Сестрорецк, Приморское шоссе, д.280, лит.А	ms_sestroretsk@ma il.ru;	(812) 437-15-35
55	Местная администрация муниципального образования поселок Белоостров	197730, Санкт-Петербург, пос. Белоостров, ул. Восточная, д. 11-а	ma@mabeloostrov. ru;	тел. 437-38-09 факс 434-03-28
56	Местная администрация внутригородского муниципального образования Санкт-Петербурга поселок Комарово	197733, Санкт-Петербург, пос. Комарово, ул. Цветочная, д. 22	mokomarovo@yan dex.ru;	Телефоны факс 433-72-83; 433-75-42

57	Местная администрация внутригородского муниципального образования Санкт-Петербурга посёлок Молодёжное	197729, Санкт-Петербург, п. Молодежное, ул. Правды, д. 5	ma@momolodejno e.ru;	тел. 433-25-96 факс 433-25-96
58	Местная администрация Внутригородского Муниципального образования поселок Песочный	197758, Санкт-Петербург, пос. Песочный, ул. Советская, д. 6	mopesochnoe@mail. ru;	тел./факс (812) 596-87-06
59	Местная администрация муниципального образования поселок Репино	197738, Санкт-Петербург, пос. Репино, Приморское шоссе, д. 443	marepino@pochtarf .ru;	тел. 432-08-19 факс 432-01-11
60	Местная Администрация внутригородского муниципального образования Санкт-Петербурга поселок Серово	197720, Санкт-Петербург, г.Зеленогорск, пр.Ленина, д. 15	moserovo@ mail.ru	тел./факс: 433-62-68 тел./факс: 433-65-06
61	Местная администрация муниципального образования поселок Смолячково	197729, Санкт-Петербург, Приморское шоссе, д. 678 197729, Санкт-Петербург, пос. Молодежное, ул. Правды, д. 5	ma@mo-smol.ru	тел. 433-23-00; 433-23-90 факс 433-23-00
62	Местная администрация муниципального образования поселок Солнечное	197739, Санкт-Петербург, п. Солнечное ул. Вокзальная д. 15	masolnechnoe@poc htarf.ru;	тел. 432-94-67 факс 432-95-69
63	Местная Администрация внутригородского Муниципального образования Санкт-Петербурга поселок Ушково	197720, Санкт-Петербург, г. Зеленогорск, пр. Ленина, д. 15	maushkovo@pocht arf.ru;	тел. 433-82-18 факс 433-82-18
64	Местная администрация внутригородского Муниципального образования Санкт-Петербурга муниципальный округ Московская застава	196105, Санкт-Петербург, ул. Свеаборгская, д. 8	mcmo44@yandex.r u;	тел. /факс 387-88-02

65	Местная администрация внутригородского муниципального образования Санкт-Петербурга муниципального округа Гагаринское	196244, Санкт-Петербург, Витебский пр., д. 41, корп.1	adm@gagarinskoe.ru;	Тел.(факс) 378-53-47, 378-53-60
66	Местная администрация Муниципального образования Новоизмайловское	196247 Санкт-Петербург, Новоизмайловский пр., д. 85, кор.1 ООиП: ул. Варшавская д. 29, кор. 3	mo46@mail.ru;	Тел/факс 370-44-83
67	Местная администрация муниципального округа Пулковский меридиан	19607, Санкт-Петербург, ул. Победы, д. 8	info@mo47.spb.ru;	708-44-58
68	Местная администрация муниципального образования муниципальный округ Звездное	196066, Санкт-Петербург, ул. Алтайская, д.13	mo048@yandex.ru;	тел. 371-28-72 факс: 371-89-72
69	Местная администрация муниципального образования муниципальный округ Невская застава	192148, Санкт-Петербург, ул Седова, д.19	manz@pochtarf.ru;	тел. 365-19-49 факс 365-19-49
70	Местная администрация внутригородского муниципального образования Санкт-Петербурга муниципального округа Ивановский	192131, Санкт-Петербург, улица Ивановская, дом 26	maivanovskiy@pochtarf.ru;	тел. 368-32-39 факс 560-35-14
71	Местная администрация Муниципального образования Санкт-Петербурга муниципальный округ Обуховский	192012, Санкт-Петербург, 2-й Рабфаковский пер., д. 2	maobuhovskiy@pochtarf.ru;	тел. 368-49-45 факс 368-49-45
72	Местная администрация внутригородского муниципального образования Санкт-Петербурга муниципальный округ Рыбацкое	192177, Санкт-Петербург, Прибрежная ул., д. 16	secretaryrybmo@rambler.ru;	тел. 700-30-04 факс 700-48-73
73	Местная администрация муниципального образования муниципальный округ Народный	193079 Санкт-Петербург, ул. Новоселов, д. 5 а	mamo_narodniy@mail.ru	тел. 446-39-12 факс 446-39-12

74	Местная администрация муниципального образования муниципальный округ № 54	193230 СПб, Дальневосточный пр., д.42	mo54@list.ru	тел. 447-81-14 факс 446-59-40
75	Местная администрация внутригородского муниципального образования Санкт-Петербурга муниципального округа Невский округ	193231, Санкт-Петербург, ул. Коллонтай, д.21, корп.1	nevski_okryg@mail.ru	тел. 589-27-27 факс 589-27-27
76	Местная администрация муниципального образования муниципальный округ Оккервиль	193312, Санкт-Петербург, ул. Коллонтай, д.41 к.1, каб. № 8	maokkervil@pocht arf.ru;	(812) 588-25-17, факс (812)588-25-17
77	Местная администрация муниципального образования муниципальный округ Правобережный	193312, Санкт-Петербург, ул. Латышских Стрелков, д. 11, корп. 4	e-mail: spbmo57@ mail.ru;	тел. 584-02-33 факс 584-02-33
78	Местная администрация муниципального образования города Павловска	196620, Санкт-Петербург, г. Павловск, пер. Песчаный, дом 11/16	1@mo-pavlovsk.ru;	тел. 465-19-16 факс 465-17-73
79	Местная Администрация внутригородского муниципального образования Санкт-Петербурга поселок Тярлево	190625, Санкт-Петербург, поселок Тярлево, ул. Новая, д.1	tyarlevo- spb@mail.ru	тел. 466-79-68 факс 466-79-68
80	Местная администрация муниципального образования город Пушкин	196600, Санкт-Петербург, Пушкин, Октябрьский бульвар, д. 24, оф. 208, 234	amop@bk.ru;	Телефон: (812) 451-75-03, факс (812) 451-74-97
81	Местная Администрация внутригородского Муниципального образования Санкт-Петербурга поселок Александровская	196631, Санкт-Петербург, Пушкинский район, п. Александровская, Волхонское шоссе, д. 33	possovet@list.ru;	тел. 451-36-14 факс 451-36-14
82	Местная администрация Муниципального образования поселок Шушары	196626, Санкт-Петербург, поселок Шушары, ул. Школьная, д. 5 лит. А Отдел опеки и	4511497@mail.ru;	Тел. 451-14-67 Факс 339-43-91

		попечительства: 196600, Санкт-Петербург, Пушкин, Октябрьский б-р, д. 24, каб. 328		
83	местная администрация муниципального образования город Петергоф	198510, Санкт-Петербург, г. Петергоф, ул. Самсоновская, д. 3	info@mo-petergof.spb.ru;	тел. 450-54-18 факс 450-54-18
84	Администрация муниципального образования город Ломоносов	198412, Санкт-Петербург, г. Ломоносов, пр. Дворцовый, д.40,	office@mo-lomonosov.ru;	тел/факс 422-73-76
85	Местная администрация муниципального образования поселок Стрельна	198515, Санкт-Петербург, пос. Стрельна, Санкт-Петербургское шоссе, д. 69	info@mo-strelna.ru;	тел. 421-39-88 факс 421-39-88
86	Местная администрация внутригородского муниципального образования Санкт-Петербурга муниципальный округ Введенский	197198, Санкт-Петербург, ул. Лизы Чайкиной, д.4/12	mo58@bk.ru;	8(812)2325152
87	Местная Администрация внутригородского муниципального образования Санкт-Петербурга муниципальный округ Кронверкское	197101, Санкт-Петербург, ул. Кронверкская, д.17/1, 197101, Санкт-Петербург, ул. Большая Монетная, д.1	kronverk59@mail.ru;	Тел.498-58-69 Факс 498-58-72
88	Местная Администрация муниципального образования муниципальный округ Посадский	197046, Санкт-Петербург, ул. Большая Посадская, д.4, л.Д (Местная Администрация); 197046, Санкт-Петербург, ул. Большая Посадская, д.18/7 (специалисты по опеке и попечительству)	momo60@list.ru;	тел. 233-28-24 факс 233-28-24
89	Местная Администрация муниципального образования муниципальный округ Аптекарский остров	197022, Санкт-Петербург, ул. Льва Толстого, д.5 197136,	mamo61@yandex.ru;	тел. 702-12-02 факс 702-12-02

		Санкт-Петербург, Малый пр. П.С., д.72		
90	Местная Администрация Муниципального образования Муниципального округа Петровский	197198, Санкт- Петербург, ул. Гатчинская, д. 16	mo-62@yandex.ru;	тел./факс 232-99-52
91	Местная Администрация Муниципального образования муниципальный округ Чкаловское	197110, Санкт-Петербург, ул. Большая Зеленина, д. 20	mo- chkalovskoe@yand ex.ru;	тел. 230-94-87, факс 230-92-39
92	Местная администрация внутригородского муниципального образования Санкт-Петербурга муниципальный округ Лакта-Ольгино	197229, Санкт-Петербург, п. Ольгино, ул. Советская, д. 2	lahtaolgin @.mail.ru;	тел. 498-33-24 т/ф. 498-33-27
93	Местная администрация Муниципального образования Муниципальный округ № 65	197082, Санкт-Петербург Богатырский пр. д. 59 корп.1 197374, Санкт-Петербург, ул. Туристская д. 8 корп. 4	mso65@yandex.r u;	Тел./факс 341-03-82
94	Местная Администрация внутригородского Муниципального Образования Муниципальный округ Черная речка	197183, Санкт-Петербург, ул. Сестрорецкая, д.1	ma@chernayarechk a.ru;	т/ф: 8(812)430-58-30
95	местная администрация муниципальное образование муниципальный округ Комендантский аэродром	197348 Богатырский проспект дом 7, корп.5	aerodrom 67@mail.ru;	тел/факс 394-89-49
96	Местная администрация внутригородского Муниципального образования Санкт-Петербурга Муниципальный округ Озеро Долгое	197349, Санкт-Петербург, пр. Испытателей дом 31, корп.1	mo68@list.ru	тел. 301-05-01 факс 301-05-02
97	Местная Администрация внутригородского муниципального	197373, Санкт-Петербург, ул.Шаврова,	mo69@mail.ru;	тел. 307-29-76 факс 307-29-76

	образования муниципальный округ Юнтолово	д.5, корп.1		
98	Местная администрация внутригородского муниципального образования Санкт-Петербурга муниципальный округ Коломяги	197375, Санкт-Петербург, Земский пер., д. 7	mamo70@ yandex.ru;	тел. 454-68-70 ф. 454-68-70
99	Местная администрация муниципального образования посёлок Лисий Нос	197755 Санкт-Петербург пос.Лисий Нос ул. Холмистая д.3/5.	msmoln@mail.ru;	Тел. 434-90-29 Факс 434-99-64
100	Местная Администрация внутригородского муниципального образования Санкт- Петербурга муниципальный округ Волковское	192102, Санкт-Петербург, ул. Стрельбищенская, д. 22	mamo71@mail .ru;	Телефон/факс: (812) 766-03-36 (812) 766-16- 24
101	Местная администрация внутригородского муниципального образования Санкт-Петербурга муниципального округа № 72	192241, Санкт-Петербург, ул. Пражская, д. 35	spbmo72@mail.ru;	тел. 360-39-22 факс 360-39-22
102	Местная администрация внутригородского муниципального образования Санкт-Петербурга муниципальный округ Купчино	192212, Санкт-Петербург, ул. Будапештская, д. 19, корп. 1	mocupch@ gmail.com;	тел. 703-04-13 факс 703-04-13
103	Администрация внутригородского муниципального образования Санкт-Петербурга муниципального округа «Георгиевский»	192286 Санкт-Петербург, Димитрова ул., д. 18, к. 1, Отдел по опеке и попечительству: 192239 Санкт-Петербург, Белградская ул., д.40	msmo74@mail.ru;	тел./факс 8(812)733-8794
104	Местная администрация муниципального образования муниципальный округ № 75	192289, Санкт-Петербург, ул. Малая Балканская, д. 58	mo75@list.ru;	тел. 706-44-25 факс 706-44-25
105	Местная администрация внутригородского	192283, Санкт-Петербург,	mo-balkanskiy @.mail.ru;	тел. 244 50 84 факс 778 59 93

	муниципального образования муниципального округа Балканский	ул.Купчинская, д.30 корп.3		
106	Местная администрация муниципального образования муниципальный округ Дворцовый округ	191186, Санкт-Петербург, ул. Большая Конюшенная д. 14	info@dvortsovy.spb.ru;	Тел/факс (812) 571-86-23
107	Местная администрация Муниципального образования муниципальный округ № 78	191023 Санкт-Петербург, Гороховая ул., д. 48, Тел./факс (812) 310-88-88	<u>msmo78@mail.ru;</u> momo78.ms@gmail.com;	Т/ф (812) 310-88-88
108	Местная Администрация муниципального образования муниципального округа Литейный округ	191187, Санкт-Петербург, ул. Чайковского, Д.13	administr@liteiny79.spb.ru;	тел. 272-13-73 факс 272-82-90
109	Администрация муниципального образования Смольнинское	191124, Санкт-Петербург, Суворовский пр., д. 60	info@smolninskoe.spb.ru;	тел. 274-54-06 факс 274-17-98
110	Местная администрация муниципального образования муниципальный округ Лиговка-Ямская	191024, Санкт-Петербург, Харьковская ул., д.6/1.	<u>ma@ligovka-yamskaya.ru;</u>	Тел./факс (812) 717-87-44, Факс (812) 717-87-09
111	Местная Администрация внутригородского муниципального образования муниципальный округ Владимирский округ	ул. Правды, д.12, Санкт-Петербург, 191119	sovetvo@rambler.ru	т/ф 713-27-88

Приложение № 3

к Административному регламенту
по предоставлению Местной администрацией МО МО № 72,
осуществляющей отдельные государственные полномочия Санкт-Петербурга по организации и осуществлению деятельности по опеке и попечительству, назначению и выплате денежных средств на содержание детей, находящихся под опекой или попечительством, и денежных средств на содержание детей, переданных на воспитание в приемные семьи, в Санкт-Петербурге, государственной услуги по даче согласия органа опеки и попечительства на заключение трудового договора с лицом, получившим общее образование и достигшим возраста четырнадцати лет, для выполнения легкого труда, не причиняющего вреда его здоровью, либо с лицом, получающим общее образование и достигшим возраста четырнадцати лет, для выполнения в свободное от получения образования время легкого труда, не причиняющего вреда его здоровью и без ущерба для освоения образовательной программы

**Почтовые адреса, справочные телефоны и адреса электронной почты
Санкт-Петербургских государственных казенных учреждений –
районных жилищных агентств**

№ п/п	Район Санкт-Петербурга	Почтовый адрес	Справочные телефоны	Адрес электронной почты
1	Адмиралтейский	наб. канала Грибоедова, д. 83, Санкт-Петербург, 190000	т. 315-12-83, ф. 312-12-26	guja@tuadm.gov.spb.ru
2	Василеостровский	3-я линия В.О., д. 10, литера Б, Санкт-Петербург, 199004	т. 323-68-49, ф. 323-68-57	orga@mail.ru
3	Выборгский	пр. Пархоменко, д. 24/9, Санкт-Петербург, 199004	т. 550-27-31, ф. 550-29-87	feo@vybрга.spb.ru
4	Калининский	ул. Комсомола, д. 33, Санкт-Петербург, 195009	т. 542-25-51, ф. 542-16-37	tukalin@gov.spb.ru
5	Кировский	пр. Стачек, д. 18, Санкт-Петербург, 198095	т. 252-41-04, ф. 252-57-08	tukir@gov.spb.ru
6	Колпинский	г. Колпино, пр. Ленина, д. 70/18, Санкт-Петербург, 196650	т. 461-56-60, ф. 461-67-13	guzakcenter@yandex.ru
7	Красногвардейский	Тарасова ул., д. 8/1, Санкт-Петербург, 195027	т. 227-46-66, ф. 227-35-24	inforja@tukrgv.gov.spb.ru
8	Красносельский	пр. Ветеранов, д. 131, Санкт-Петербург, 198329	т. 736-68-14, ф. 736-68-44	guzhakra@yandex.ru

9	Кронштадтский	г. Кронштадт, пр. Ленина, д. 40, Санкт-Петербург, 197760	т. 311-20-74, ф. 311-35-52	gucb_kron@mail.ru
10	Курортный	г. Сестрорецк, ул. Токарева, д. 18, Санкт-Петербург, 197706	т. 437-24-19, ф. 437-24-67	kurortnoerga@mail.ru
11	Московский	Московский пр., д. 146, Санкт-Петербург, 196084	т. 388-25-54, ф. 388-91-33	tumos@gov.spb.ru
12	Невский	пр. Обуховской Обороны, д. 54, Санкт-Петербург, 193029	т. 412-88-76, ф. 412-88-65	guja_nev@mail.ru
13	Петроградский	Б. Монетная ул., д. 11, Санкт-Петербург, 197101	т. 233-67-93, ф. 233-67-93	tupetr@gov.spb.ru
14	Петродворцовый	Петергофская ул., д. 11, Санкт-Петербург, 198904	т. 450-72-40, ф. 450-72-40	tuptrdv@gov.spb.ru
15	Приморский	пр. Сизова, д. 30/1, Санкт-Петербург, 197349	т. 301-40-60, ф. 301-40-80	prim_guja@tuprim.gov.spb.ru
16	Пушкинский	Средняя ул., д. 8, Санкт-Петербург, 196601	т. 470-02-74, ф. 470-02-73	tupush@gov.spb.ru
17	Фрунзенский	Тамбовская ул., д. 35, Санкт-Петербург, 192007	т. 766-05-95, ф. 766-34-44	guzafrun@spb.lanck.net
18	Центральный	Невский пр., д. 176, Санкт-Петербург, 193167	т. 274-27-80, ф. 274-64-73	tucentr@gov.spb.ru

Приложение № 4

к Административному регламенту по предоставлению Местной администрацией МО МО № 72, осуществляющей отдельные государственные полномочия Санкт-Петербурга по организации и осуществлению деятельности по опеке и попечительству, назначению и выплате денежных средств на содержание детей, находящихся под опекой или попечительством, и денежных средств на содержание детей, переданных на воспитание в приемные семьи, в Санкт-Петербурге, государственной услуги по даче согласия органа опеки и попечительства на заключение трудового договора с лицом, получившим общее образование и достигшим возраста четырнадцати лет, для выполнения легкого труда, не причиняющего вреда его здоровью, либо с лицом, получающим общее образование и достигшим возраста четырнадцати лет, для выполнения в свободное от получения образования время легкого труда, не причиняющего вреда его здоровью и без ущерба для освоения образовательной программы

В Местную администрацию внутригородского муниципального образования Санкт-Петербурга муниципального округа № 72

Заявление принято:

_____ (дата)

и зарегистрировано

под № _____

Специалист: _____

_____ (Фамилия, имя, отчество*главы)

от

_____ (Фамилия, имя, отчество*несовершеннолетнего)

_____ года рождения,

проживающего(ей) по адресу:

Документ, удостоверяющий личность: _____

Телефон: _____

Адрес электронной почты _____

Заявление

о получении согласия на трудоустройство

Прошу дать мне _____

_____ (Фамилия, имя, отчество*несовершеннолетнего)

_____ года рождения,

получившим общее образование или получающим общее образование (зачеркнуть ненужную фразу) в _____

(указать образовательную организацию)

согласие

на

заключение

трудового

договора

с

_____ (наименование организации)

для выполнения легкого труда

или для выполнения в свободное от получения образования время легкого труда (зачеркнуть ненужную фразу) в должности _____

(наименование должности)

в период с _____

по _____

« _____ »

20 _____ г.

(_____)

подпись несовершеннолетнего

расшифровка подписи

*отчество указывается при его наличии

Приложение № 5

к Административному регламенту по предоставлению Местной администрацией МО МО № 72, осуществляющей отдельные государственные полномочия Санкт-Петербурга по организации и осуществлению деятельности по опеке и попечительству, назначению и выплате денежных средств на содержание детей, находящихся под опекой или попечительством, и денежных средств на содержание детей, переданных на воспитание в приемные семьи, в Санкт-Петербурге, государственной услуги по даче согласия органа опеки и попечительства на заключение трудового договора с лицом, получившим общее образование и достигшим возраста четырнадцати лет, для выполнения легкого труда, не причиняющего вреда его здоровью, либо с лицом, получающим общее образование и достигшим возраста четырнадцати лет, для выполнения в свободное от получения образования время легкого труда, не причиняющего вреда его здоровью и без ущерба для освоения образовательной программы

Заявление принято:

_____ (дата)

и зарегистрировано

под № _____

Специалист: _____

В Местную администрацию внутригородского муниципального образования Санкт-Петербурга муниципального округа № 72
(наименование)

_____ (Фамилия, имя, отчество*главы)

от

_____ (Фамилия, имя, отчество*заявителя)

проживающего(ей) по адресу:

Документ, удостоверяющий
личность: _____

Телефон: _____

Адрес электронной почты _____

Заявление

о согласии на трудоустройство несовершеннолетнего

Я, _____,
(Фамилия, имя, отчество* родителя, законного представителя несовершеннолетнего)

даю согласие на трудоустройство моего(ей) несовершеннолетнего(ей) сына
(дочери, подопечного) _____,

(Фамилия, имя, отчество*несовершеннолетнего, достигшего возраста 14 лет)

_____ года рождения, в _____

_____ (наименование организации)

в должности _____

_____ (наименование должности)

с _____ по _____, для выполнения легкого труда
или для выполнения в свободное от получения образования время легкого труда (зачеркнуть не
нужную фразу)

« _____ » _____ 20 _____ г. _____ (_____)

подпись заявителя

расшифровка подписи

*отчество указывается при его наличии

Приложение № 6

к Административному регламенту по предоставлению Местной администрацией МО МО № 72, осуществляющей отдельные государственные полномочия Санкт-Петербурга по организации и осуществлению деятельности по опеке и попечительству, назначению и выплате денежных средств на содержание детей, находящихся под опекой или попечительством, и денежных средств на содержание детей, переданных на воспитание в приемные семьи, в Санкт-Петербурге, государственной услуги по даче согласия органа опеки и попечительства на заключение трудового договора с лицом, получившим общее образование и достигшим возраста четырнадцати лет, для выполнения легкого труда, не причиняющего вреда его здоровью, либо с лицом, получающим общее образование и достигшим возраста четырнадцати лет, для выполнения в свободное от получения образования время легкого труда, не причиняющего вреда его здоровью и без ущерба для освоения образовательной программы

СОГЛАСИЕ на обработку персональных данных⁶

Я, _____, _____,

(фамилия, имя, отчество*) (дата рождения)

(вид документа, удостоверяющего личность)

(кем и когда выдан)

зарегистрированный (ая) по адресу:

(место постоянной регистрации)

в лице представителя

_____ , _____,

(фамилия, имя, отчество*) (дата рождения)

(вид документа, удостоверяющего личность)

(кем и когда выдан)

зарегистрированного (ой) по адресу:

(место постоянной регистрации)

действующего на основании

(вид и реквизиты документа, подтверждающего полномочия представителя)

настоящим даю согласие на обработку следующих персональных данных:

- фамилия, имя, отчество*;
- номер и серия документа, удостоверяющего личность, сведения о дате его выдачи и выдавшем органе;
- год, месяц, дата и место рождения;
- адрес проживания;
- сведения об образовании и профессиональной деятельности;
- сведения о составе семьи;
- сведения о доходах;

⁶ Заполняется лицом, не являющимся заявителем, обработка персональных данных которого необходима для предоставления государственной услуги, если в соответствии с федеральным законом обработка таких персональных данных может осуществляться с согласия указанного лица.

- сведения об имущественном положении;
- и иные сведения, необходимые для предоставления государственной услуги:

(наименование государственной услуги)

посредством Санкт-Петербургского государственного казенного учреждения «Многофункциональный центр предоставления государственных и муниципальных услуг», ИОГВ СПб и иных органов, и организаций, участвующих в предоставлении государственной услуги.

Настоящее согласие выдано сроком на _____ и вступает в силу с момента его подписания.
(срок действия согласия)

Настоящее согласие предоставляется на осуществление любых действий, в отношении персональных данных, которые необходимы для предоставления государственной услуги, включая: сбор, запись, систематизацию, накопление, хранение, уточнение (обновление, изменение), извлечение, использование, передачу (распространение, предоставление, доступ), обезличивание, блокирование, удаление, уничтожение.

Согласие может быть отозвано в любое время, на основании письменного заявления субъекта персональных данных.

« ____ » _____ Г.
(дата)

(подпись с расшифровкой)

*отчество указывается при его наличии

Приложение № 7

к Административному регламенту по предоставлению Местной администрацией МО МО № 72, осуществляющей отдельные государственные полномочия Санкт-Петербурга по организации и осуществлению деятельности по опеке и попечительству, назначению и выплате денежных средств на содержание детей, находящихся под опекой или попечительством, и денежных средств на содержание детей, переданных на воспитание в приемные семьи, в Санкт-Петербурге, государственной услуги по даче согласия органа опеки и попечительства на заключение трудового договора с лицом, получившим общее образование и достигшим возраста четырнадцати лет, для выполнения легкого труда, не причиняющего вреда его здоровью, либо с лицом, получающим общее образование и достигшим возраста четырнадцати лет, для выполнения в свободное от получения образования время легкого труда, не причиняющего вреда его здоровью и без ущерба для освоения образовательной программы

МЕСТНАЯ АДМИНИСТРАЦИЯ МУНИЦИПАЛЬНОГО ОБРАЗОВАНИЯ

(наименование)
Санкт-Петербурга

ПОСТАНОВЛЕНИЕ

№ _____

_____ (дата)

О согласии на заключение трудового договора с несовершеннолетним

Рассмотрев заявление несовершеннолетнего (Фамилия, имя, отчество*, дата рождения), зарегистрированного по месту жительства (месту пребывания) по адресу:..., и заявления его родителя (попечителя) (Фамилия, имя, отчество*) о выдаче согласия органа опеки и попечительства на заключение трудового договора с лицом, получившим общее образование и достигшим возраста четырнадцати лет, для выполнения легкого труда, не причиняющего вреда его здоровью (либо с лицом, получающим общее образование и достигшим возраста четырнадцати лет, для выполнения в свободное от получения образования время легкого труда, не причиняющего вреда его здоровью и без ущерба для освоения образовательной программы), руководствуясь статьями 26, 34 Гражданского кодекса РФ, статьями 20, 63, 265 – 272 Трудового кодекса РФ, Законом Санкт-Петербурга от 31.10.2007 № 536-109 «О наделении органов местного самоуправления в Санкт-Петербурге отдельными государственными полномочиями Санкт-Петербурга по организации и осуществлению деятельности по опеке и попечительству, назначению и выплате денежных средств на содержание детей, находящихся под опекой или попечительством и денежных средств на содержание детей, переданных на воспитание в приемные семьи, в Санкт-Петербурге»,

ПО С Т А Н О В Л Я Ю:

1. Дать согласие несовершеннолетнему (Фамилия, имя, отчество*) на заключение трудового договора для выполнения легкого труда, не причиняющего вреда его здоровью, (либо для выполнения в свободное от получения образования время легкого труда, не причиняющего вреда его здоровью и без ущерба для освоения образовательной программы) в качестве (наименование должности) на период (указать период).
2. Контроль за выполнением постановления возложить на (должность, фамилия, имя, отчество*).

Глава Местной администрации
МО МО № 72

_____ (наименование)

(фамилия, имя, отчество*)

*отчество указывается при его наличии

Приложение № 8

к Административному регламенту по предоставлению Местной администрацией МО МО № 72, осуществляющей отдельные государственные полномочия Санкт-Петербурга по организации и осуществлению деятельности по опеке и попечительству, назначению и выплате денежных средств на содержание детей, находящихся под опекой или попечительством, и денежных средств на содержание детей, переданных на воспитание в приемные семьи, в Санкт-Петербурге, государственной услуги по даче согласия органа опеки и попечительства на заключение трудового договора с лицом, получившим общее образование и достигшим возраста четырнадцати лет, для выполнения легкого труда, не причиняющего вреда его здоровью, либо с лицом, получающим общее образование и достигшим возраста четырнадцати лет, для выполнения в свободное от получения образования время легкого труда, не причиняющего вреда его здоровью и без ущерба для освоения образовательной программы

ОБРАЗЕЦ**ПИСЬМО**

органа местного самоуправления от _____
 об отказе в предоставлении государственной услуги

Кому: Фамилия, имя, отчество*

Адрес:

Электронная почта: _____

Рассмотрев заявление и документы,
 установлено

следующее:

(сведения об причинах отказа на предоставление государственной услуги)

Принято решение об отказе в предоставлении государственной услуги по выдаче по согласию органа опеки и попечительства на заключение трудового договора с лицом, получившим общее образование и достигшим возраста четырнадцати лет, для выполнения легкого труда, не причиняющего вреда его здоровью (либо с лицом, получающим общее образование и достигшим возраста четырнадцати лет, для выполнения в свободное от получения образования время легкого труда, не причиняющего вреда его здоровью и без ущерба для освоения образовательной программы).

Подписи:

*отчество указывается при его наличии